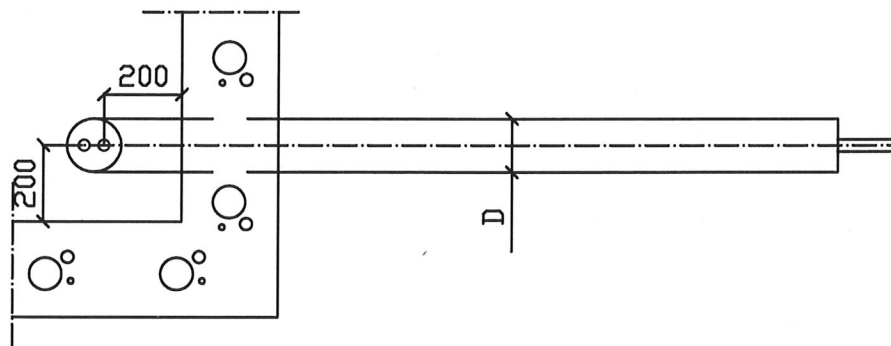


NOUSUKULMA ASENNETAAN
SALAAN YLÄPUOLELLE

KL-PUTKEN SUOJA-
ETAISYYDET MAHDOL-
LISISTA ESTEISTÄ
ESIM. KAAPELIVA-
VARAUSPUTKET,
VESI- TAI VIEMÄ-
RIPUTKET



DN	D
25+25	140
40+40	180
50+50	200
65+65	250

L1	2,0 m
L2	1,0 m

L2 jatketaan
tarvittaessa

LIITE 1

NOUSUKULMAN ASENNUSOHJE



Suhde
1:20

Piirt.	19.01.07	APIt
Tark.		
Hyv.		

No F 4113047

Korvattu:

Korvaa: